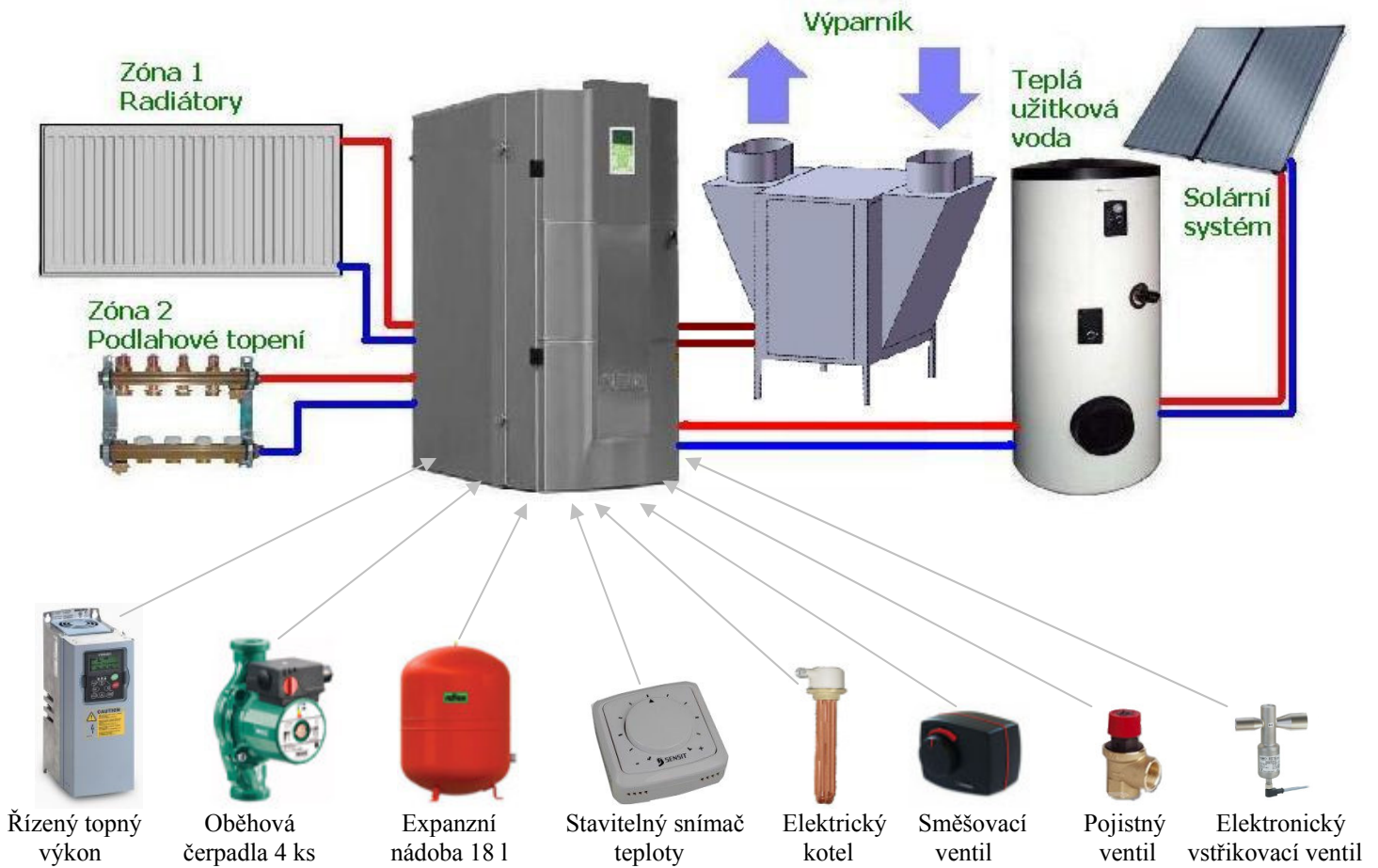




# MACH IN 15,0 – Dělená montáž

## Teplné čerpadlo vzduch/voda pro domy s tepelnou ztrátou do 22kW



### Parametry

Topný výkon	8 – 19,5 kW
Chladicí výkon	9 -16 kW
Řízení výkonu	40 – 120 %
Tepelné ztráty objektu	15 - 22 kW
Topný faktor (COP)	2,5 – 5
Maximální provozní proud	3 x 31,5 A
Příkon tepelného čerpadla	4,8 kW
Akumulační nádrž	90 l

### Rozměry čerpadla

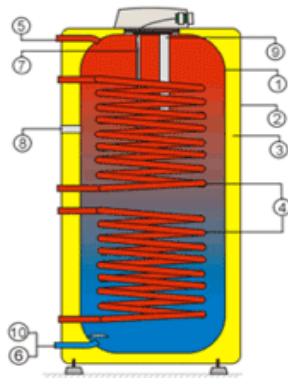
Výška	1282 mm
Půdorys	1033 x 656 mm
Hmotnost	172 kg
<b>Výparník:</b>	
Výška	1185 mm
Půdorys	1301 x 950 mm
Hmotnost	65 kg

### Rozměry bojleru OKC 300 NTRR

Objem	295 l
Průměr	680 mm
Hmotnost	138 kg
Maximální teplota topné vody	50°C
Montážní prostor	viz. schéma
Minimální výška stropu	2400 mm

### MACH IN umí řídit:

Výkon od 40% do 120%  
 Podlahové vytápění řídí ekvitermní regulace  
 Radiátorový okruh  
 Ohřev teplé užitkové vody  
 Solární systém pro teplou užitkovou vodu nebo pro vytápění  
 Ovládání dvou zón dle interiérové teploty  
 Možnost trvalého chlazení  
 Koordinaci topení/chlazení  
 Reverzní odtávání výparníku  
 Možnost vzdálené správy přes internet  
 Ovládání celého systému přes internet



### Schéma bojleru:

1. Ocelová smaltovaná nádoba
2. Plášť ohřivače
3. Polyuretanová nádoba
4. Trubkový výměník
5. Výstup teplé užitkové vody (TUV)
6. Vstup studené vody
7. Jímka termostatu a indikátoru teploty
8. Cirkulace
9. Mg anoda
10. Vypouštěcí otvor

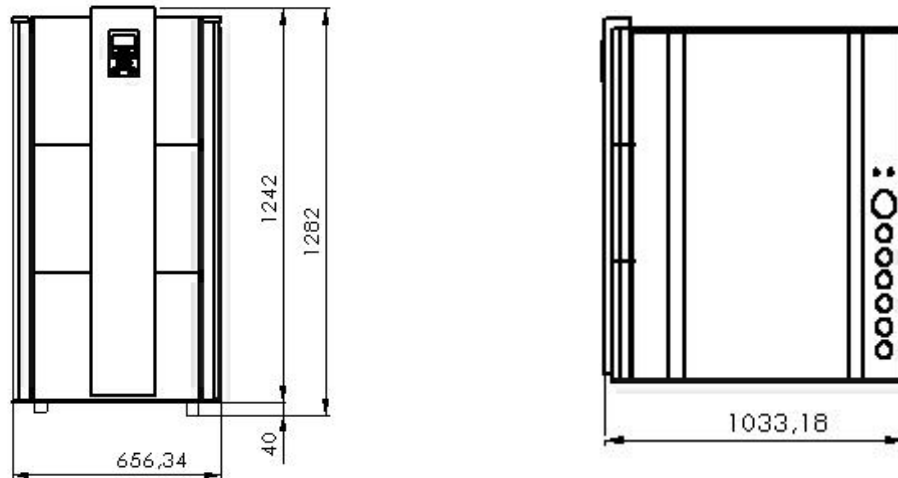


Výrobce: TC MACH s.r.o., Maničky 5, 616 00 Brno  
 Provozovna: U Mostu 590, 672 01 Moravský Krumlov  
 Obchodní oddělení tel: +420 737 260 796

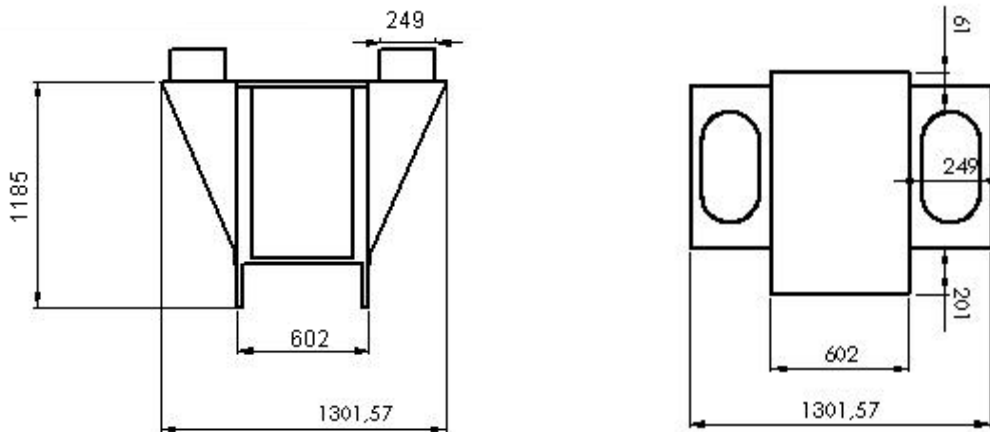
IČO:26306301 DIČ:CZ26306301  
 E-mail: [obchod@tcmach.cz](mailto:obchod@tcmach.cz)  
 Web: <http://www.tcmach.cz>



## Rozměry tepelného čerpadla



## Rozměry výparníku



## Průběh instalace:

- Zapojení tepelného čerpadla na rozvody elektřiny
- Připojení tepelného čerpadla pomocí CATS hadic:
  - na otopný systém
  - na systém teplé užitkové vody
  - napojení na odpad (kondenzát)
- Namíchání inhibitorů a nemrznoucí směsi na  $-5^{\circ}\text{C}$  do okruhu topení a chlazení
- Připojení tepelného čerpadla na internet
- Zprovoznění autorizovanou osobou
- Doba potřebná na instalaci 1-2dny

## Připravenost stavby:

- Otvory pro přívod /odvod vzduchu 2x kruhový otvor v obvodové zdi průměru 520 mm, na osu ve výšce 1800 mm nad zemí, v minimální vzdálenosti od sebe 2000mm (viz. schéma).
- Technologické potrubí ústředního topení, teplé užitkové vody a podlahového topení bude vyvedeno ve vzdálenosti **200 mm vpravo / vlevo** (viz. schéma) od stroje a ukončeno kulovými kohouty.
- Potrubí **DN 40 na odvod kondenzátu bude připraveno 200 mm vpravo / vlevo v dolní části technologického vyústění tepelného čerpadla.**
- **Elektrická zásuvka pro pětikolíkovou koncovku 3+N+PE, 32A, 6h.** Jistič **3\*32A/B.** Stíněný kabel k čidlům interiérové teploty SYKFY 2x2x0,34 (JYTY 2Ax1). Signál HDO od elektroměru (modrý vodič).
- Aktivní připojení na internet (připojení přímo UTP kabelem zakončeným RJ 45 konektorem).